



Bundesministerium
für Bildung
und Forschung

Bundesministerium
für Familie, Senioren, Frauen
und Jugend

Nordrhein-Westfalen

Was haben wir bisher erreicht?

- ▶ 96% aller Grundschulen sind als Offene Ganztagschulen (OGS) organisiert
- ▶ OGS: Kooperation von Jugendhilfe und Schule (Trägermodell) und mit außerschulischen Partnern
- ▶ Seit 2003 dynamischer Ausbau von Ganztagsplätzen
- ▶ Stand 2024: 430.500 OGS-Plätze in Grund- und Förderschulen, Haushaltsmittel: rund 780 Mio. EUR
- ▶ Förderrichtlinie Ganztagsausbau (19. Oktober 2023): rund 892 Mio. EUR für den quantitativen und qualitativen Ausbau
- ▶ Breit angelegter Dialogprozess unter Einbeziehung eines Expertenbeirates zur Vorbereitung der Umsetzung des Rechtsanspruches ab 2026 (Themen u. a.: Personal, Räume, pädagogische Konzepte)

Was steht an?

- ▶ Schaffung rechtlicher Grundlagen (Verankerung in Jugendhilfe und Schulrecht) für die Umsetzung des Rechtsanspruches auf ganztägige Förderung für Kinder im Grundschulalter, aufwachsend ab 2026
- ▶ Weiterer quantitativer und qualitativer Ausbau der Ganztagsangebote in den Kommunen
- ▶ Weiterentwicklung eines gemeinsamen Bildungsverständnisses im Ganztage von Jugendhilfe und Schule

Qualitätsentwicklung Ganztage

- ▶ Serviceagentur „Ganztägig lernen“ NRW (SAG), gefördert durch die Ministerien für Schule und Jugend
Qualitäts- und UnterstützungsAgentur – Landesinstitut für Schule (QUA-LIS NRW)
 - ▶ Durchführung von Fachveranstaltungen
 - ▶ Beratung und Unterstützung im Ganztage, Aufbereitung von Praxisbeispielen
- ▶ Kommunale und regionale Qualitätszirkel zur Qualitätsentwicklung und Vernetzung der Akteure auf der Praxis- und Steuerungsebene/Regionalkonferenzen OGS der Bezirksregierungen
- ▶ Innovative Ganztagsberaterinnen und Ganztagsberater in allen Bezirksregierungen; Beraterinnen und Berater im Ganztage; Beraterinnen und Berater für den Themenbereich „Pädagogische Architektur“ (Projektleitung) QUA-LIS NRW

Beispiele für Unterstützungsmaterialien

Partizipatives Tool zur Qualitätsentwicklung



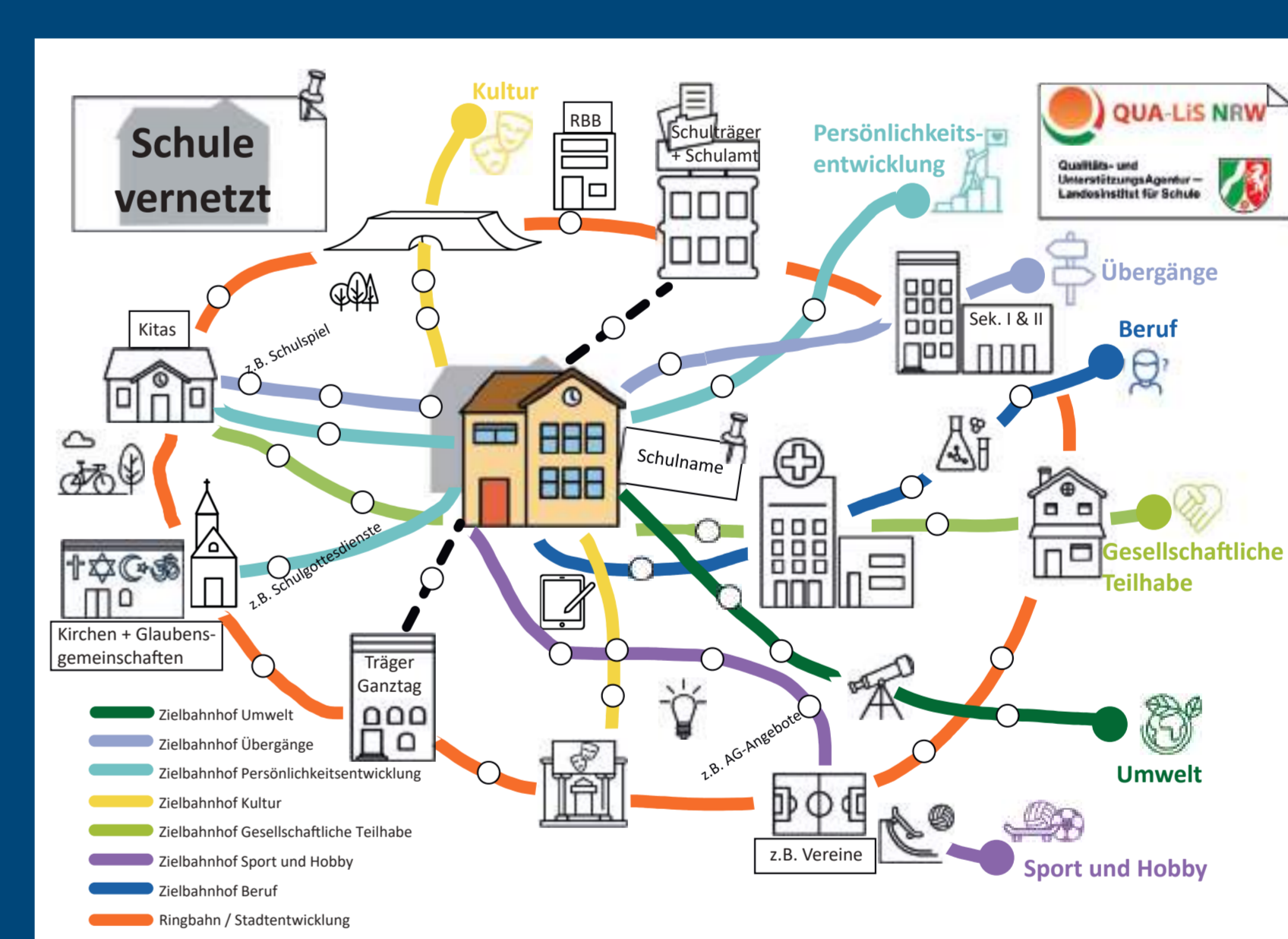
quigs-nrw.de

Impulse für Raum- und Flächennutzung im Ganztage



ganztage-nrw.de/information/
raum-und-flaechennutzung

Planungs- und Dokumentationsinstrument im Themenfeld „Vernetzung von Ganztagschulen“



schulentwicklung.nrw.de/q/ganztage/struktur-und-organisation/vernetzte-ganztage-schule/vernetzung-in-den-sozialraum/index.html



ganztage-schulen.org

